

内部资料
注意保存

二〇一九年 第四季度

胶鞋行业统计交换资料

中国橡胶工业协会胶鞋分会

地址：青岛市四方区郑州路 43 号橡胶谷 A 栋 106 室 电话：0532—68662078

传真：0532—68662068 邮编：266045 胶鞋分会电子信箱：Jxfh@cria.org.cn

2019年四季度胶鞋行业重点企业交换资料简析

据 21 家重点胶鞋企业的网报数据汇总显示：2019 年 1-12 月，各项指标中，胶鞋现价工业销售产值、胶鞋产品产量合计同比均为下降，其中布面胶鞋产品产量同比小幅下降，全胶鞋产量同比略有下降，注塑鞋产量和其他鞋产量同比有大幅度增长；胶鞋产品出口交货值同比继续大幅下降，其中布面胶鞋出口交货值同比继续较大幅度下降，注塑鞋出口交货值同比继续大幅度增长，全胶鞋出口交货值同比增长，出口胶鞋数量同比下降幅度较大，其中布面胶鞋出口交货量同比下降幅度较大，全胶鞋出口交货量同比略有下降，本企业品牌出口数量下降幅度达到 50%。本季度止胶鞋销售量显示同比略有下降，其中国内销量为同比增长，胶鞋产品销售收入和主营业务收入同比均为增长，胶鞋利润总额同比下降，企业应收账款同比上升；指标中原材料消耗：合成胶消耗量同比增长幅度非常大，而天然胶消耗量同比有所下降，再生胶及胶粉消耗量也呈现一定的下降；管理费用、产成品费用总额及产品销售成本同比均为上升，财务费用及利息支出同比下降较大；本季度止，胶鞋产成品存货值略有下降、胶鞋库存量同比上升。本期数据显示：职工平均人数同比去年下降而职工工资总额上升。本季亏损企业家数为 3 家，去年同期为 3 家，亏损额同比略有减少。在企业报送信息中，研发投入同比继续上升，信息化投入同比大幅上升；胶鞋产品综合能耗同比有大幅度下降。以下列示本季度网报数据汇总指标：

- 1. 产值产量：**2019 年 4 季度止，实现工现价业总产值 33.62 亿元，同比增长-10.77%，胶鞋现价工业总产值 36.2 亿元，同比增长-5.0%，实现胶鞋工业销售产值 36.4 亿元，同比增长-1.11%，实现胶鞋产品出口交货值 3.4 亿元，同比去年下降较多为-16.63%，其中：布面胶鞋出口交货值同比增长-19.07%，全胶鞋出口交货值同比增长-0.09%，出口胶鞋数量同比增长-26.02%，其中布胶鞋出口数量同比增长-26.7%，全胶鞋出口数量同比增长-4.1%，注塑鞋出口数量同比增长 25.05%，本企业品牌出口数量同比增长-53.71%；胶鞋产品产量 22404 万双，同比增长-1.66%，其中布面胶鞋产量 19688.27 万双，同比增长-2.85%，全胶鞋产量 1084.89 万双，同比增长-0.73%，注塑鞋产量 1336.16 万双，同比增长 10.12%，其他鞋产量 552.93 万双，同比增长 23.86%；胶鞋销售量为 22986.86 万双，同比增长-0.18%，其中胶鞋国内销售量为 21551.85 万双，同比增长 2.57%；
- 2. 收入利润：**本季止，实现主营业务收入 97.27 亿元，同比增长 12.4 %，其中实现胶鞋产品销售收入 50.87 亿元，同比增长 5.20%，实现利润总额 31918 万元，同比增长-9.70%，其中：胶鞋利润总额 29414.81 万元，同比增长-4.21%，累计实现利税总额 45608.24 万元，同比增长-7.95%，其中，胶鞋利税总额 42746.46 万元，同比增长-0.70%，胶鞋销售税金及附加同比增长 3.02%，胶鞋应交增值税 10379.37 万元，同比增长-20.20%；
- 3. 料、工、费方面：**统计显示 4 季度止天然胶消耗量 18117 吨，同比增长-4.12%，合成胶消耗量 10297 吨，同比增长 36.12%，再生胶消耗量 14759 吨，同比增长-10.08%，职工平均人数同比增长-2.86%，职工工资总额同比增长 4.01%，产品生产成本费用总额同比增长 11.24%，管理费用同比增长 1.85%，财务费用同比增长-30.82%，其中利息支出同比增加-23.70%，胶鞋销售成本同比增长 11.32%，销售费用同比增长 5.71%；
- 4. 流动资金方面：**应收账款净额 54196.80 万元，同比增长 6.49%，胶鞋产成品存货 48568.16 万元，同比增长-1.45%，期末库存量 2894.39 万双，同比增长 6.63%；
- 5. 本季度止亏损企业 3 家，**亏损额 707.57 万元，去年同期亏损企业 3 家，亏损额 1026.26 万元，今年与去年亏损家数持平，亏损额减少 318 万元。

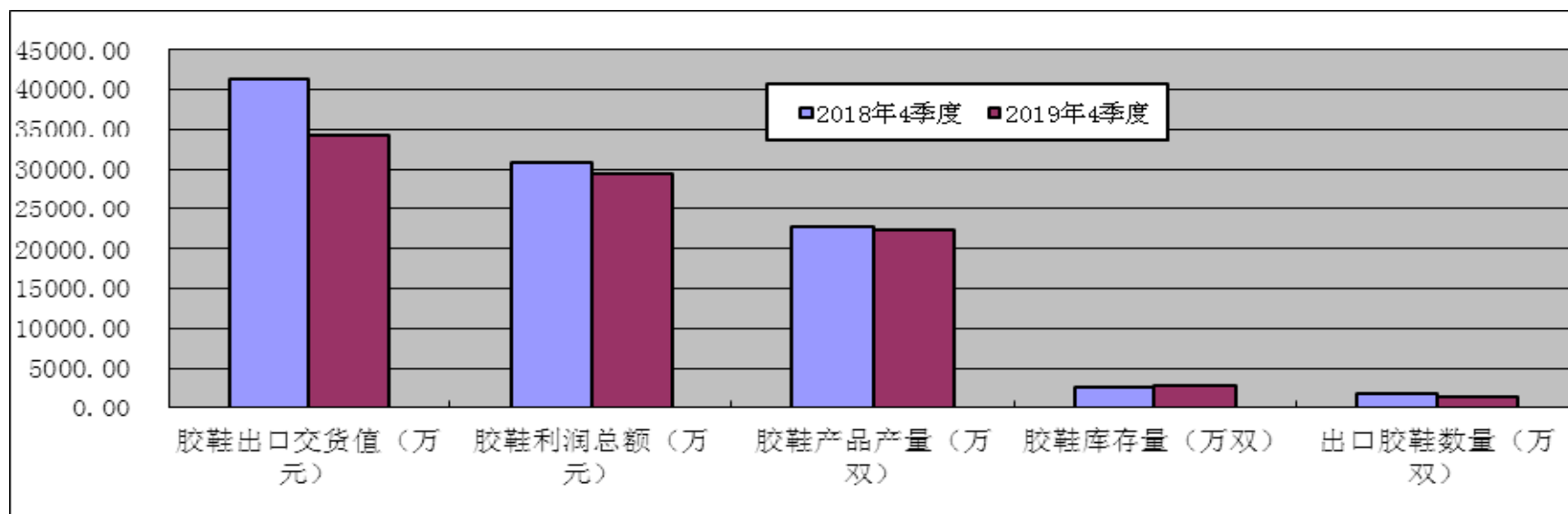
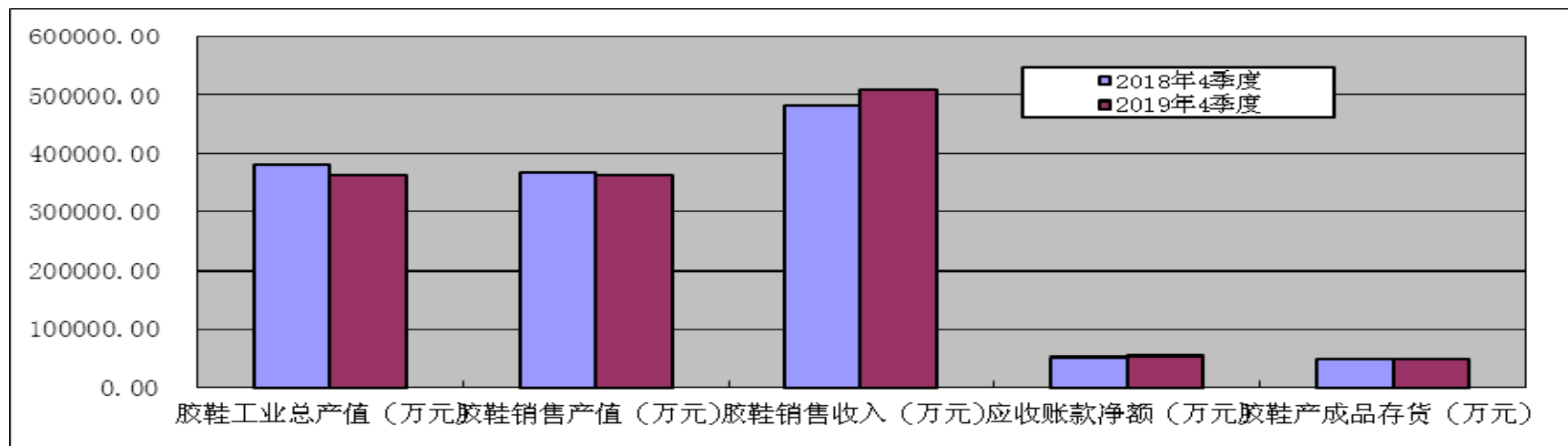
中橡协胶鞋分会网报2019年4季度经济指标完成情况汇总表

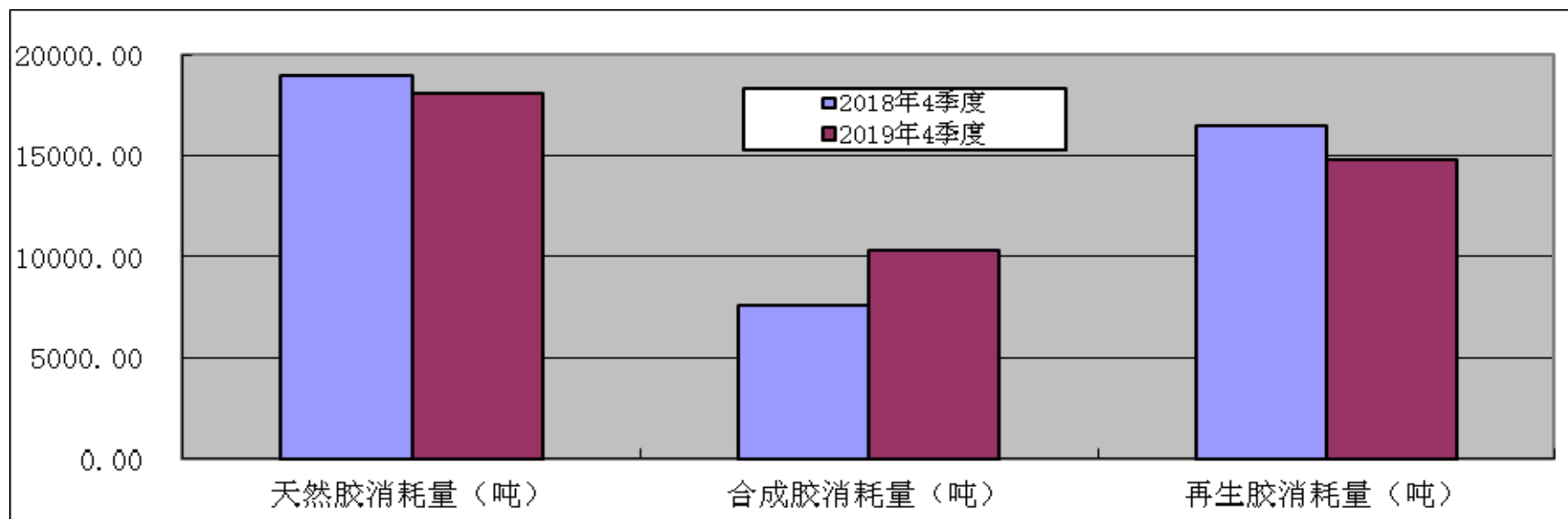
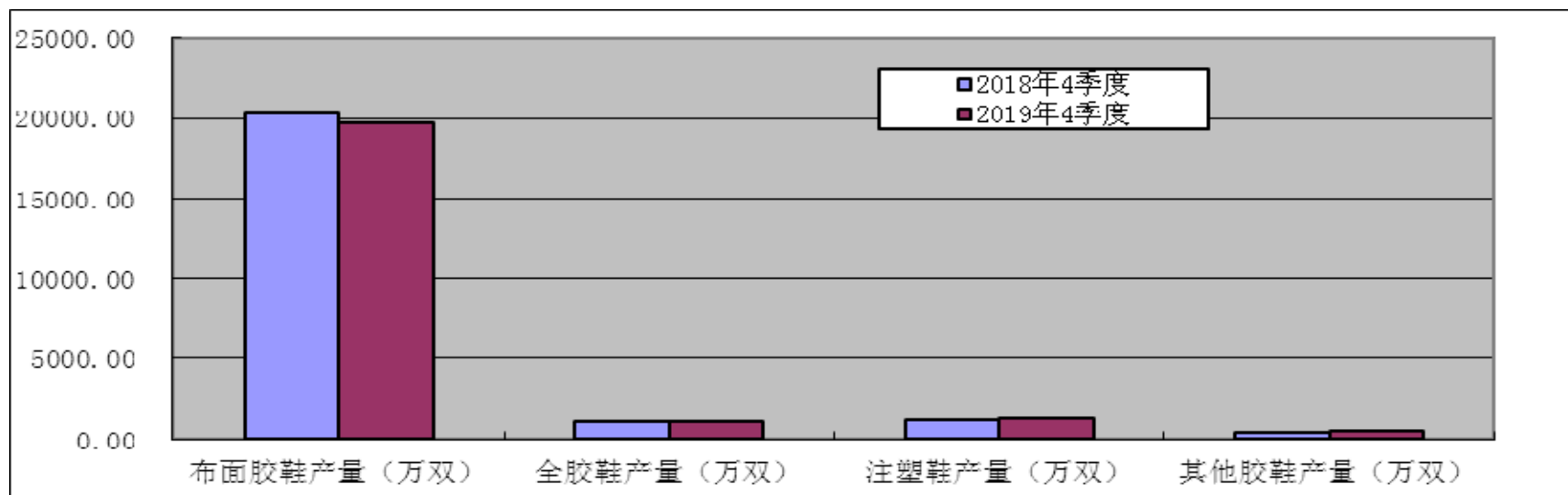
产品名称	单位	汇总		增减	产品名称	单位	汇总		增减
		本季止	去年同期				本季止	去年同期	
现价工业总产值	万元	336161.8	376749.0	-10.77%	(2) 全胶鞋出口交货量	万双	53.80	56.10	-4.10%
其中胶鞋现价工业总产值	万元	362362.5	381419.7	-5.00%	(3) 注塑鞋出口交货量	万双	0.00	0.00	#DIV/0!
现价工业销售产值	万元	331987.2	362317.9	-8.37%	其中：本企业品牌出口数量	万双	25.40	54.87	-53.71%
其中胶鞋现价工业销售产值	万元	363949.6	368016.5	-1.11%	胶鞋销售量	万双	22986.86	23028.19	-0.18%
胶鞋产品产量合计	万双	22404.02	22781.47	-1.66%	其中：胶鞋国内销售量	万双	21551.85	21011.65	2.57%
布面胶鞋产量	万双	19688.27	20266.11	-2.85%	胶鞋库存量	万双	2894.39	2714.51	6.63%
全胶鞋产量	万双	1084.89	1092.91	-0.73%	主营业务收入	万元	972744.0	865459.9	12.40%
注塑鞋产量	万双	1336.16	1213.34	10.12%	胶鞋产品销售收入	万元	508704.1	483540.1	5.20%
其他鞋产量	万双	552.93	446.40	23.86%	利润总额	万元	31918.43	35346.74	-9.70%
胶鞋产品出口交货值	万元	34359.80	41213.61	-16.63%	胶鞋利润总额	万元	29414.81	30708.07	-4.21%
其中：布胶鞋出口交货值	万元	29066.50	35915.61	-19.07%	利税总额	万元	45608.24	49544.66	-7.95%
全胶鞋出口交货值	万元	5293.30	5298.00	-0.09%	胶鞋利税总额	万元	42746.46	43046.66	-0.70%
注塑鞋出口交货值	万元	0.00	0.00	#DIV/0!	胶鞋产品销售税金及附加	万元	3174.57	3081.39	3.02%
出口胶鞋数量	万双	1378.01	1862.64	-26.02%	胶鞋应交增值税	万元	10379.37	13007.25	-20.20%
(1) 布面胶鞋出口交货量	万双	1324.21	1806.54	-26.70%	产成品成本费用总额	万元	900635.9	809625.0	11.24%

中橡协胶鞋分会网报2019年4季度经济指标完成情况汇总表

产品名称	单位	汇总		增减	产品名称	单位	汇总		增减
		本季止	去年同期				本季止	去年同期	
财务费用	万元	2630.36	3802.27	-30.82%	全部职工平均人数	人	14167.00	14584.00	-2.86%
财务费用中利息支出	万元	3874.73	5078.15	-23.70%	全部从业人员劳动报酬	万元	50646.06	48695.76	4.01%
管理费用	万元	31920.81	31341.64	1.85%	研发经费投入	万元	6008.93	5573.45	7.81%
销售费用	万元	24086.41	22784.92	5.71%	信息化投入	万元	867.98	552.17	57.19%
产品销售成本	万元	870740.3	782170.3	11.32%	工业产品（胶鞋）综合能源消耗量	吨标煤	12717.89	26015.06	-51.11%
其中：胶鞋销售成本	万元	420120.5	401446.6	4.65%	平均单位产品（每双鞋）重量	kg/双	0.91	0.89	
流动资产平均余额	万元	401606.5	455741.0	-11.88%	平均单位产品（每双鞋）成本	元/双	29.79	28.95	
固定资产净值平均余额	万元	156718.2	140124.8	11.84%	布面胶鞋合格品率		98.90	98.95	
应收账款	万元	54196.80	50893.23	6.49%	胶面胶鞋合格品率		97.26	96.83	
胶鞋产成品存货	万元	48568.16	49281.45	-1.45%	流动资金周转率		2.72	2.49	
平均资产总额	万元	600746.9	558738.0	7.52%	主营业务收入利润率		5.15	4.95	
负债合计	万元	279202.0	233145.1	19.75%	人均利润率		12.53	10.15	
天然橡胶消耗量	吨	18117.72	18897.10	-4.12%	亏损企业家数		3	3	
合成橡胶消耗量	吨	10297.28	7564.64	36.12%	亏损金额		707.57	1026.26	-318.69
再生胶及胶粉消耗量	吨	14759.98	16414.39	-10.08%	实报家数		21	21	

以下列示胶鞋分会 2019 年 4 季度汇总图表（本资料是依据会员企业报表数据汇编，属内部交换资料，仅供参考）





报表企业	现价工业总产值			其中胶鞋现价工业总产值			现价工业销售产值			其中胶鞋现价工业销售产值		
	本季止	去年同期	增减%	本季止	去年同期	增减%	本季止	去年同期	增减%	本季止	去年同期	增减%
鹤壁飞鹤股份有限公司	20718.55	20926.14	-0.99	20718.55	20926.14	-0.99	20718.55	20926.14	-0.99	20718.55	20926.14	-0.99
河北三五五四鞋业有限公司	20888	21391	-2.35	20888	21391	-2.35	22432	21527	4.20	22432	21527	4.20
际华三五三七有限责任公司			#DIV/0!	50194.87	52358.33	-4.13			#DIV/0!	55496	53622.05	3.49
际华三五二七橡胶制品有限公司	44674.37	41852.35	6.74	25998.56	25763.23	0.91	40371.03	40934.43	-1.38	22155.74	24609.5	-9.97
上海回力鞋业有限公司			#DIV/0!			#DIV/0!			#DIV/0!			#DIV/0!
河北京力鞋业有限公司	13230	15540	-14.86	13230	15540	-14.86	12615	14812	-14.83	12615	14812	-14.83
大连金弘橡胶有限公司	4719.7	5045	-6.45	4719.7	5045	-6.45	5343.9	5348	-0.08	5343.9	5348	-0.08
际华三五三九制鞋有限公司	22502.19	54542.78	-58.74	17183.85	22944.28	-25.11	26776.76	51132.53	-47.63	21458.42	19534.03	9.85
浙江人本鞋业有限公司	32417	28907	12.14	32417	28907	12.14	31391	28355	10.71	31391	28355	10.71
山东鲁泰鞋业有限公司	18618	18627	-0.05	18618	18627	-0.05	18917	18516	2.17	18917	18516	2.17
浙江环球鞋业有限公司	26759	24803	7.89	26759	24803	7.89	25010	22869	9.36	25010	22869	9.36
四川省资阳市征峰胶鞋有限公司	42213	44925	-6.04	42213	44925	-6.04	42554	44089	-3.48	42554	44089	-3.48
启东胶鞋厂有限公司	2492	2239	11.30	2492	2239	11.30	2492	2239	11.30	2492	2239	11.30
山东赛格鞋业有限公司	10506	12391	-15.21	10506	12391	-15.21	10320	12389	-16.70	10320	12389	-16.70
重庆强步鞋业有限公司	4279	4809	-11.02	4279	4809	-11.02	4206	4607	-8.70	4206	4607	-8.70
浙江天宏鞋业有限公司	30850	27360	12.76	30850	27360	12.76	29360	23990	22.38	29360	23990	22.38
浙江中远鞋业有限公司	21980	28100	-21.78	21980	28100	-21.78	18780	25410	-26.09	18780	25410	-26.09
上海大博文鞋业有限公司			#DIV/0!			#DIV/0!	883.94	815.11	8.44	883.94	815.11	8.44
青岛双星集团鲁中有限公司	12869	19793	-34.98	12869	19793	-34.98	13805	19002	-27.35	13805	19002	-27.35
瑞安市凌跃鞋业有限公司	3518	5310	-33.75	3518	5310	-33.75	3107	5169	-39.89	3107	5169	-39.89
邳州华南鞋业有限公司	2928	187.7	1459.9	2928	187.7	1459.9	2904	187.7	1447.1	2904	187.7	1447.1
合计	336161.8	376749.0	-10.77	362362.5	381419.7	-5.00	331987.2	362317.9	-8.37	363949.6	368016.5	-1.11

报表企业	胶鞋产品产量合计			布面胶鞋产量			全胶鞋产量			注塑鞋产量		
	本季止	去年同期	增减%	本季止	去年同期	增减%	本季止	去年同期	增减%	本季止	去年同期	增减%
鹤壁飞鹤股份有限公司	343.69	357.28	-3.80			#DIV/0!	343.69	357.28	-3.80			#DIV/0!
河北三五五四鞋业有限公司	717	710	0.99	717	687	4.37			#DIV/0!			#DIV/0!
际华三五三七有限责任公司	3005	3004.61	0.01	3005	3004.61	0.01			#DIV/0!			#DIV/0!
际华三五七橡胶制品有限公司	1927.07	1954	-1.38	1923.86	1948.49	-1.26	3.2	5.51	-41.92			#DIV/0!
上海回力鞋业有限公司	3663.04	2484.97	47.41	2326.88	1271.4	83.02	0	0.23	-100.00	1336.16	1213.34	10.12
河北京力鞋业有限公司	441	518	-14.86	441	518	-14.86			#DIV/0!			#DIV/0!
大连金弘橡胶有限公司	58.3	61.4	-5.05			#DIV/0!	58.3	61.4	-5.05			#DIV/0!
际华三五三九制鞋有限公司	1006.53	1101.6	-8.63	565.81	705.25	-19.77	62.7	54.49	15.07			#DIV/0!
浙江人本鞋业有限公司	854.36	763.97	11.83	772.28	715.72	7.90			#DIV/0!			#DIV/0!
山东鲁泰鞋业有限公司	1250	1317	-5.09	1250	1317	-5.09	0	0	#DIV/0!			#DIV/0!
浙江环球鞋业有限公司	728.22	710.65	2.47	723.63	710.65	1.83			#DIV/0!			#DIV/0!
四川省资阳市征峰胶鞋有限公司	3892	4105	-5.19	3630	3897	-6.85	134	165	-18.79			#DIV/0!
启东胶鞋厂有限公司	112.81	102.99	9.53	112.81	102.99	9.53	0	0	#DIV/0!			#DIV/0!
山东赛格鞋业有限公司	297	409	-27.38	297	409	-27.38			#DIV/0!			#DIV/0!
重庆强步鞋业有限公司	398	442	-9.95	398	442	-9.95	398	442	-9.95			#DIV/0!
浙江天宏鞋业有限公司	1765	1595	10.66	1765	1595	10.66			#DIV/0!			#DIV/0!
浙江中远鞋业有限公司	1213	2126	-42.94	1213	2126	-42.94			#DIV/0!			#DIV/0!
上海大博文鞋业有限公司		0	#DIV/0!		0	#DIV/0!		0	#DIV/0!			#DIV/0!
青岛双星集团鲁中有限公司	547	816	-32.97	547	816	-32.97			#DIV/0!			#DIV/0!
瑞安市凌跃鞋业有限公司	100	195	-48.72			#DIV/0!			#DIV/0!			#DIV/0!
邳州华南鞋业有限公司	85	7	1114.29			#DIV/0!	85	7	1114.29			#DIV/0!
合计	22404.02	22781.47	-1.66	19688.27	20266.11	-2.85	1084.89	1092.91	-0.73	1336.16	1213.34	10.12

报表企业	其他鞋产量			胶鞋产品出口交货值			其中：布胶鞋出口交货值			全胶鞋出口交货值		
	本季止	去年同期	增减%	本季止	去年同期	增减%	本季止	去年同期	增减%	本季止	去年同期	增减%
鹤壁飞鹤股份有限公司			#DIV/0!			#DIV/0!			#DIV/0!			#DIV/0!
河北三五五四鞋业有限公司			#DIV/0!			#DIV/0!			#DIV/0!			#DIV/0!
际华三五三七有限责任公司			#DIV/0!			#DIV/0!			#DIV/0!			#DIV/0!
际华三五七橡胶制品有限公司			#DIV/0!			#DIV/0!			#DIV/0!			#DIV/0!
上海回力鞋业有限公司	8.5	13.29	-36.04	706.5	1269.61	-44.35	706.5	1269.61	-44.35			#DIV/0!
河北京力鞋业有限公司			#DIV/0!	930	0	#DIV/0!	930	0	#DIV/0!			#DIV/0!
大连金弘橡胶有限公司			#DIV/0!	5293.3	5298	-0.09			#DIV/0!	5293.3	5298	-0.09
际华三五三九制鞋有限公司	364.35	341.86	6.58			#DIV/0!			#DIV/0!			#DIV/0!
浙江人本鞋业有限公司	52.08	48.25	7.94			#DIV/0!			#DIV/0!			#DIV/0!
山东鲁泰鞋业有限公司	0	0	#DIV/0!	11518	9968	15.55	11518	9968	15.55			#DIV/0!
浙江环球鞋业有限公司			#DIV/0!			#DIV/0!			#DIV/0!			#DIV/0!
四川省资阳市征峰胶鞋有限公司	128	43	197.67			#DIV/0!			#DIV/0!			#DIV/0!
启东胶鞋厂有限公司	0	0	#DIV/0!	2492	2239	11.30	2492	2239	11.30			#DIV/0!
山东赛格鞋业有限公司			#DIV/0!	10320	12389	-16.70	10320	12389	-16.70			#DIV/0!
重庆强步鞋业有限公司			#DIV/0!			#DIV/0!			#DIV/0!			#DIV/0!
浙江天宏鞋业有限公司			#DIV/0!			#DIV/0!			#DIV/0!			#DIV/0!
浙江中远鞋业有限公司			#DIV/0!	3100	10050	-69.15	3100	10050	-69.15			#DIV/0!
上海大博文鞋业有限公司			#DIV/0!			#DIV/0!			#DIV/0!			#DIV/0!
青岛双星集团鲁中有限公司			#DIV/0!			#DIV/0!			#DIV/0!			#DIV/0!
瑞安市凌跃鞋业有限公司			#DIV/0!			#DIV/0!			#DIV/0!			#DIV/0!
邳州华南鞋业有限公司			#DIV/0!			#DIV/0!			#DIV/0!			#DIV/0!
合计	552.93	446.40	23.86	34359.80	41213.61	-16.63	29066.50	35915.61	-19.07	5293.30	5298.00	-0.09

报表企业	注塑鞋出口交货值			出口胶鞋数量			(1) 布面胶鞋出口交货量			(2) 全胶鞋出口交货量		
	当前值	去年同期	增减%	本季止	去年同期	增减%	本季止	去年同期	增减%	本季止	去年同期	增减%
鹤壁飞鹤股份有限公司			#DIV/0!			#DIV/0!			#DIV/0!			#DIV/0!
河北三五五四鞋业有限公司			#DIV/0!			#DIV/0!			#DIV/0!			#DIV/0!
际华三五三七有限责任公司			#DIV/0!			#DIV/0!			#DIV/0!			#DIV/0!
际华三五七橡胶制品有限公司			#DIV/0!			#DIV/0!			#DIV/0!			#DIV/0!
上海回力鞋业有限公司			#DIV/0!	25.4	54.87	-53.71	25.4	54.87	-53.71			#DIV/0!
河北京力鞋业有限公司			#DIV/0!	31	0	#DIV/0!	31	0	#DIV/0!			#DIV/0!
大连金弘橡胶有限公司			#DIV/0!	53.8	56.1	-4.10			#DIV/0!	53.8	56.1	-4.10
际华三五三九制鞋有限公司			#DIV/0!			#DIV/0!			#DIV/0!			#DIV/0!
浙江人本鞋业有限公司			#DIV/0!			#DIV/0!			#DIV/0!			#DIV/0!
山东鲁泰鞋业有限公司			#DIV/0!	694	638	8.78	694	638	8.78			#DIV/0!
浙江环球鞋业有限公司			#DIV/0!			#DIV/0!			#DIV/0!			#DIV/0!
四川省资阳市征峰胶鞋有限公司			#DIV/0!			#DIV/0!			#DIV/0!			#DIV/0!
启东胶鞋厂有限公司			#DIV/0!	112.81	107.67	4.77	112.81	107.67	4.77			#DIV/0!
山东赛格鞋业有限公司			#DIV/0!	301	395	-23.80	301	395	-23.80			#DIV/0!
重庆强步鞋业有限公司			#DIV/0!			#DIV/0!			#DIV/0!			#DIV/0!
浙江天宏鞋业有限公司			#DIV/0!			#DIV/0!			#DIV/0!			#DIV/0!
浙江中远鞋业有限公司			#DIV/0!	160	611	-73.81	160	611	-73.81			#DIV/0!
上海大博文鞋业有限公司			#DIV/0!			#DIV/0!			#DIV/0!			#DIV/0!
青岛双星集团鲁中有限公司			#DIV/0!			#DIV/0!			#DIV/0!			#DIV/0!
瑞安市凌跃鞋业有限公司			#DIV/0!			#DIV/0!			#DIV/0!			#DIV/0!
邳州华南鞋业有限公司			#DIV/0!			#DIV/0!			#DIV/0!			#DIV/0!
合计	0.00	0.00	#DIV/0!	1378.01	1862.64	-26.02	1324.21	1806.54	-26.70	53.80	56.10	-4.10

报表企业	(3) 注塑鞋出口交货量			其中：本企业品牌出口数量			胶鞋销售量			其中：胶鞋国内销售量		
	当前值	去年同期	增减%	本季止	去年同期	增减%	本季止	去年同期	增减%	本季止	去年同期	增减%
鹤壁飞鹤股份有限公司			#DIV/0!			#DIV/0!	348.05	354.86	-1.92	348.05	354.86	-1.92
河北三五五四鞋业有限公司			#DIV/0!			#DIV/0!	718	687	4.51	718	687	4.51
际华三五三七有限责任公司			#DIV/0!			#DIV/0!	3440	3481.91	-1.20	3440	3481.91	-1.20
际华三五二七橡胶制品有限公司			#DIV/0!			#DIV/0!	1657.35	1835.66	-9.71	1657.35	1835.66	-9.71
上海回力鞋业有限公司			#DIV/0!	25.4	54.87	-53.71	3663.04	2635.72	38.98	3637.64	2580.85	40.95
河北京力鞋业有限公司			#DIV/0!			#DIV/0!	451	514	-12.26	451	514	-12.26
大连金弘橡胶有限公司			#DIV/0!			#DIV/0!	59.1	60	-1.50	5.3	4	32.50
际华三五三九制鞋有限公司			#DIV/0!			#DIV/0!	1303.72	1019.74	27.85	1303.72	1019.74	27.85
浙江人本鞋业有限公司			#DIV/0!			#DIV/0!	864.94	767.08	12.76	864.94	767.08	12.76
山东鲁泰鞋业有限公司			#DIV/0!			#DIV/0!	1279	1258	1.67	585	620	-5.65
浙江环球鞋业有限公司			#DIV/0!			#DIV/0!	723.85	710.65	1.86	723.85	710.65	1.86
四川省资阳市征峰胶鞋有限公司			#DIV/0!			#DIV/0!	3937	4058	-2.98	3937	4058	-2.98
启东胶鞋厂有限公司			#DIV/0!			#DIV/0!	112.81	107.67	4.77	0	0	#DIV/0!
山东赛格鞋业有限公司			#DIV/0!			#DIV/0!	301	395	-23.80			#DIV/0!
重庆强步鞋业有限公司			#DIV/0!			#DIV/0!	405	442	-8.37	405	442	-8.37
浙江天宏鞋业有限公司			#DIV/0!			#DIV/0!	1739	1589	9.44	1739	1589	9.44
浙江中远鞋业有限公司			#DIV/0!			#DIV/0!	1213	2126	-42.94	1053	1555	-32.28
上海大博文鞋业有限公司			#DIV/0!			#DIV/0!	45.2	32.9	37.39	45.2	32.9	37.39
青岛双星集团鲁中有限公司			#DIV/0!			#DIV/0!	552	751	-26.50	552	751	-26.50
瑞安市凌跃鞋业有限公司			#DIV/0!			#DIV/0!	88	194	-54.64			#DIV/0!
邳州华南鞋业有限公司			#DIV/0!			#DIV/0!	85.8	8	972.50	85.8	8	972.50
合计	0.00	0.00	#DIV/0!	25.40	54.87	-53.71	22986.86	23028.19	-0.18	21551.85	21011.65	2.57

报表企业	胶鞋库存量			主营业务收入			胶鞋产品销售收入			利润总额		
	本季止	去年同期	增减%	本季止	去年同期	增减%	本季止	去年同期	增减%	本季止	去年同期	增减%
鹤壁飞鹤股份有限公司	46.45	50.81	-8.58	20927.83	20926.14	0.01	20927.83	20926.14	0.01	2821.27	2026.37	39.23
河北三五五四鞋业有限公司	36		#DIV/0!	22432	21527	4.20	22432	21527	4.20	585	628	-6.85
际华三五三七有限责任公司	505	413	22.28	192663	198371.87	-2.88	55496	51089.75	8.62	3502	6561.58	-46.63
际华三五七橡胶制品有限公司	796.59	508.27	56.73	351542.85	226365.92	55.30	29338.94	23552.25	24.57	1572.7	4898.47	-67.89
上海回力鞋业有限公司		73.8	-100.00	125363.78	105400.2	18.94	125363.78	105400.2	18.94	11945.97	8144	46.68
河北京力鞋业有限公司	22	32	-31.25	12483	14096	-11.44	13380	15420	-13.23	676.5	771	-12.26
大连金弘橡胶有限公司	10.6	10.2	3.92	5343.9	5348	-0.08	5343.9	5348	-0.08	-39.2	-348.7	88.76
际华三五三九制鞋有限公司	464.33	393.16	18.10	26776.76	52682.08	-49.17	21458.42	19534.03	9.85	2001.06	2267.08	-11.73
浙江人本鞋业有限公司	44.6	55.15	-19.13	31391	28355	10.71	31391	28355	10.71	888.38	575	54.50
山东鲁泰鞋业有限公司	146	160	-8.75	21812	20929	4.22	21812	20929	4.22	509	740	-31.22
浙江环球鞋业有限公司	49	44.63	9.79	25010	22869	9.36	25010	22869	9.36	847	712	18.96
四川省资阳市征峰胶鞋有限公司	467	512	-8.79	49967	51361	-2.71	49967	51361	-2.71	1812	1658	9.29
启东胶鞋厂有限公司	0	0	#DIV/0!	2492	2239	11.30	2492	2239	11.30	95	53	79.25
山东赛格鞋业有限公司	27	30	-10.00	10320	12389	-16.70	10320	12389	-16.70	363	425	-14.59
重庆强步鞋业有限公司	64	26	146.15	4206	4626	-9.08	4206	4626	-9.08	-430.05	-649.86	33.82
浙江天宏鞋业有限公司	28	25	12.00	29355	23990	22.36	29355	23990	22.36	1441	2008	-28.24
浙江中远鞋业有限公司	64	250	-74.40	21750	27000	-19.44	21750	27000	-19.44	2115	3807	-44.44
上海大博文鞋业有限公司	16.62	13.49	23.20	947.92	702.68	34.90	700.2	702.68	-0.35	100.2	-1.5	6780.00
青岛双星集团鲁中有限公司	87	110	-20.91	11188	18218	-38.59	11188	18218	-38.59	999	920	8.59
瑞安市凌跃鞋业有限公司	12	1	1100.00	3107	5169	-39.89	3107	5169	-39.89	109	180	-39.44
邳州华南鞋业有限公司	8.2	6	36.67	3665	2895	26.60	3665	2895	26.60	4.6	-27.7	116.61
合计	2894.39	2714.51	6.63	972744.0	865459.9	12.40	508704.1	483540.1	5.20	31918.43	35346.74	-9.70

报表企业	胶鞋利润总额			利税总额			胶鞋利税总额			胶鞋产品销售税金及附加		
	本季止	去年同期	增减%	本季止	去年同期	增减%	本季止	去年同期	增减%	本季止	去年同期	增减%
鹤壁飞鹤股份有限公司	2821.27	2026.37	39.23	5127.3	3835.79	33.67	5127.3	3835.79	33.67	170.17	227.63	-25.24
河北三五五四鞋业有限公司	585	628	-6.85	789	866	-8.89	789	866	-8.89	13	12	8.33
际华三五三七有限责任公司	2889	6339.78	-54.43	4166	7359.04	-43.39	3484	6996.19	-50.20	595	656.41	-9.36
际华三五七橡胶制品有限公司	-238.32	576.19	-141.36	2116.74	6114.82	-65.38			#DIV/0!			#DIV/0!
上海回力鞋业有限公司	11945.97	8144	46.68	15599.53	11585.8	34.64	15599.53	11585.8	34.64	489.68	367.6	33.21
河北京力鞋业有限公司	676.5	771	-12.26	1242.06	1415.53	-12.25	1242.06	1415.53	-12.25	51.36	58.59	-12.34
大连金弘橡胶有限公司	-39.2	-348.7	88.76	40.1	-267.5	114.99	40.1	-267.5	114.99	79.3	81.2	-2.34
际华三五三九制鞋有限公司	2001.06	2147.49	-6.82	2391.07	2580.21	-7.33	2390.63	2559.88	-6.61	292.73	251.3	16.49
浙江人本鞋业有限公司	888.38	575	54.50	1031.39	738.77	39.61	1031.39	738.77	39.61	143.01	163.77	-12.68
山东鲁泰鞋业有限公司	509	740	-31.22	1791	2035	-11.99	1791	2035	-11.99	136	161	-15.53
浙江环球鞋业有限公司	847	712	18.96	1968	1876	4.90	1968	1876	4.90	120	125	-4.00
四川省资阳市征峰胶鞋有限公司	1812	1658	9.29	3507	3660	-4.18	3507	3660	-4.18	158	189	-16.40
启东胶鞋厂有限公司	95	53	79.25	304	267	13.86	304	267	13.86	31	31	0.00
山东赛格鞋业有限公司	363	425	-14.59	490	645	-24.03	490	645	-24.03	138	182	-24.18
重庆强步鞋业有限公司	-430.05	-649.86	33.82	-443.05	-672.5	34.12	-443.05	-672.5	34.12	1	16.69	-94.01
浙江天宏鞋业有限公司	1441	2008	-28.24	1255	2402	-47.75	1255	2402	-47.75	396	177	123.73
浙江中远鞋业有限公司	2100	3832	-45.20	3166	4112	-23.01	3166	4112	-23.01	238	273	-12.82
上海大博文鞋业有限公司	35.6	-1.5	2473.33	100.2	-1.5	6780.00	37.6	-1.5	2606.67	1.02	4.6	-77.83
青岛双星集团鲁中有限公司	999	920	8.59	616	742	-16.98	616	742	-16.98	96	67	43.28
瑞安市凌跃鞋业有限公司	109	180	-39.44	250	180	38.89	250	180	38.89	15	26	-42.31
邳州华南鞋业有限公司	4.6	-27.7	116.61	100.9	71.2	41.71	100.9	71.2	41.71	10.3	10.6	-2.83
合计	29414.81	30708.07	-4.21	45608.24	49544.66	-7.95	42746.46	43046.66	-0.70	3174.57	3081.39	3.02

报表企业	胶鞋应交增值税			产成品成本费用总额			财务费用			财务费用中利息支出		
	本季止	去年同期	增减%	本季止	去年同期	增减%	本季止	去年同期	增减%	本季止	去年同期	增减%
鹤壁飞鹤股份有限公司	1420.41	1809.42	-21.50	13483.98	14304.55	-5.74	548.2	700.44	-21.73	546.27	698.83	-5.58
河北三五五四鞋业有限公司	21	21	0.00	21642	20899	3.56	72	72	0.00	72	72	0
际华三五三七有限责任公司	1990	3200.44	-37.82	189820	195880.66	-3.09	-638	-288.81	-120.91	184	161.65	4.49
际华三五七橡胶制品有限公司			#DIV/0!	342058.86	228886.14	49.44	166.55	-23.62	805.12	345.97	306.83	12.76
上海回力鞋业有限公司	3163.88	3074.2	2.92	117198.02	97502.9	20.20	-459.8	-268.4	-71.31	0	70.9	-100.00
河北京力鞋业有限公司	39.9	49	-18.57			#DIV/0!	225.7	262	-13.85			#DIV/0!
大连金弘橡胶有限公司			#DIV/0!	5350.9	5510.9	-2.90	43.2	19.9	117.09	20.3	19.4	4.64
际华三五三九制鞋有限公司	-365.11	-179.97	-102.87	25937.93	52753.78	-50.83	380.89	307.45	23.89	382.47	174.34	119.38
浙江人本鞋业有限公司	1190.99	1364.73	-12.73	30637.95	27706.74	10.58	25.52	64.25	-60.28	37.62	603	-93.76
山东鲁泰鞋业有限公司	124	116	6.90	21037	20763	1.32	1150	1314	-12.48	1148	1314	-12.63
浙江环球鞋业有限公司	1001	1040	-3.75	24127	22038	9.48	109	205	-46.83	109	205	-46.83
四川省资阳市征峰胶鞋有限公司	1322	1591	-16.91	47997	44558	7.72	188	367	-48.77	188	367	-48.77
启东胶鞋厂有限公司	23	183	-87.43	2365	2155	9.74	1	1	0.00	1	1	0.00
山东赛格鞋业有限公司			#DIV/0!	9957	11964	-16.78	91	62	46.77	91	62	46.77
重庆强步鞋业有限公司	11	15.7	-29.94	3791	4170	-9.09	136.1	130.2	4.53	136.1	130.2	4.53
浙江天宏鞋业有限公司	75	42	78.57	7695	7580	1.52	293	366	-19.95	315	385	-18.18
浙江中远鞋业有限公司	98	350	-72.00	20000	33000	-39.39	298	507	-41.22	298	507	-41.22
上海大博文鞋业有限公司	18.3	35.43	-48.35	852.85	314.33	171.32		-0.14	100.00			#DIV/0!
青岛双星集团鲁中有限公司	41	0	#DIV/0!	10026	16758	-40.17		4	-100.00			#DIV/0!
瑞安市凌跃鞋业有限公司	119	207	-42.51	2998		#DIV/0!			#DIV/0!			#DIV/0!
邳州华南鞋业有限公司	86	88.3	-2.60	3660.4	2880	27.10		1	-100.00			#DIV/0!
合计	10379.4	13007.3	-20.20	900635.9	809625.0	11.24	2630.36	3802.27	-30.82	3874.73	5078.15	-23.70

报表企业	管理费用			销售费用			产品销售成本			其中：胶鞋销售成本		
	本季止	去年同期	增减%	本季止	去年同期	增减%	本季止	去年同期	增减%	本季止	去年同期	增减%
鹤壁飞鹤股份有限公司	3699.23	3699.61	-0.01	86.26	115.79	-25.50	13655.04	14207.66	-3.89	13655.04	14207.66	-3.89
河北三五五四鞋业有限公司	87	106	-17.92	46	78	-41.03	21424	20631	3.84	21424	20631	3.84
际华三五三七有限责任公司	4697	4186.39	12.20	2121	1882.16	12.69	181235	186244.07	-2.69	45503	39973.45	13.83
际华三五七橡胶制品有限公司	4900.86	2473.88	98.10	6077.62	3324.98	82.79	340555.43	222717.86	52.91	25680.88	19743.68	30.07
上海回力鞋业有限公司	1490.6	1527.9	-2.44	2244.4	2840	-20.97	113922.82	93403.4	21.97	113922.82	93403.4	21.97
河北京力鞋业有限公司	320.1	376.6	-15.00			#DIV/0!			#DIV/0!			#DIV/0!
大连金弘橡胶有限公司	409.1	384	6.54	127.3	146	-12.81	4771.3	4961	-3.82	4760.8	4961	-4.04
际华三五三九制鞋有限公司	2573.58	3561.33	-27.74	1453.5	1272.12	14.26	21529.94	47612.87	-54.78	21527.17	16133.96	33.43
浙江人本鞋业有限公司	1725.72	1475.82	16.93	5956.61	7430.65	-19.84	22930.1	18736.02	22.39	22930.1	18736.02	22.39
山东鲁泰鞋业有限公司	775	472	64.19	403	337	19.58	18709	18640	0.37	18709	18640	0.37
浙江环球鞋业有限公司	1299	1090	19.17	2207	1959	12.66	20512	18784	9.20	20512	18784	9.20
四川省资阳市征峰胶鞋有限公司	3191	3239	-1.48	641	432	48.38	43977	45476	-3.30	43977	45476	-3.30
启东胶鞋厂有限公司	457	507	-9.86	0	0	#DIV/0!	1907	1647	15.79	1907	1647	15.79
山东赛格鞋业有限公司	1422	1640	-13.29	435	512	-15.04	7871	10110	-22.15	7871	10110	-22.15
重庆强步鞋业有限公司	247.1	269	-8.14	47	55	-14.55	4073	4480	-9.08	4073	4480	-9.08
浙江天宏鞋业有限公司	1318	2539	-48.09	165	158	4.43	16895	16685	1.26	16895	16685	1.26
浙江中远鞋业有限公司	1330	1636	-18.70	1300	1650	-21.21	20000	33220	-39.80	20000	33220	-39.80
上海大博文鞋业有限公司	206.32	304.11	-32.16	10.22	10.22	0.00	636.31	610.44	4.24	636.31	610.44	4.24
青岛双星集团鲁中有限公司	1399	1356	3.17	607	483	25.67	10026	16758	-40.17	10026	16758	-40.17
瑞安市凌跃鞋业有限公司	165	375	-56.00	62	53	16.98	2765	4535	-39.03	2765	4535	-39.03
邳州华南鞋业有限公司	208.2	123	69.27	96.5	46	109.78	3345.4	2711	23.40	3345.4	2711	23.40
合计	31920.81	31341.64	1.85	24086.41	22784.92	5.71	870740.3	782170.3	11.32	420120.5	401446.6	4.65

报表企业	流动资产平均余额			固定资产净值平均余额			应收账款			胶鞋产成品存货		
	本季止	去年同期	增减%	本季止	去年同期	增减%	本季止	去年同期	增减%	本季止	去年同期	增减%
鹤壁飞鹤股份有限公司	8725.8	15459	-43.56	9880.93	10416.44	-5.14	2582.7	2884.28	-10.46	1189.63	1375.45	-13.51
河北三五五四鞋业有限公司	9562	7459	28.19	4501	4635	-2.89	2826	2904	-2.69	325	900	-63.89
际华三五三七有限责任公司	108847	86429.72	25.94	21946	17636.37	24.44	4368	2609.4	67.39	11248	10262.19	9.61
际华三五七橡胶制品有限公司	110161.85	115596.65	-4.70	25322.12	15379.01	64.65	8075.51	5495.27	46.95	10087.12	6038.78	67.04
上海回力鞋业有限公司	27874.44	23010.5	21.14	204.76	248.9	-17.73	1190	5140.4	-76.85		183.75	-100.00
河北京力鞋业有限公司	3900	3860	1.04			#DIV/0!	690	690	0.00	660	960	-31.25
大连金弘橡胶有限公司	1583.9	1447	9.46	1002.1	775.6	29.20	42.4	52.4	-19.08	637.2	678	-6.02
际华三五三九制鞋有限公司	37072.15	29480.77	25.75	8486.38	3190.83	165.96	15260.88	7125.48	114.17	5109.57	8313.49	-38.54
浙江人本鞋业有限公司	6968.38	5708	22.08	7211.33	7298	-1.19	1067.31	789	35.27	1185.93	1355	-12.48
山东鲁泰鞋业有限公司	16549	16426	0.75	12680	12568	0.89	6759	5902	14.52	2385	2684	-11.14
浙江环球鞋业有限公司	10782	90497	-88.09	26370	27860	-5.35	3020	3409	-11.41	1408	1152	22.22
四川省资阳市征峰胶鞋有限公司	24967	24537	1.75	6212	6694	-7.20	2124	2526	-15.91	4697	4938	-4.88
启东胶鞋厂有限公司	1144	989	15.67	421	442	-4.75	507	758	-33.11	0	0	#DIV/0!
山东赛格鞋业有限公司	6997	8892	-21.31	7011	7074	-0.89	654	1842	-64.50	512	610	-16.07
重庆强步鞋业有限公司	4620	4300	7.44	2562	2152	19.05	428	425	0.71	256	360	-28.89
浙江天宏鞋业有限公司	7235	7125	1.54	4950	4815	2.80	1255	655	91.60	825	2120	-61.08
浙江中远鞋业有限公司	5500	6600	-16.67	15500	16500	-6.06	2100	3800	-44.74	1400	2300	-39.13
上海大博文鞋业有限公司	1600	1671.33	-4.27	46.56	59.62	-21.91			#DIV/0!	372.71	338.79	10.01
青岛双星集团鲁中有限公司	6038	5241	15.21	2196	2157	1.81	1269	3118	-59.30	5892	4681	25.87
瑞安市凌跃鞋业有限公司	457		#DIV/0!	0		#DIV/0!	-478	179	-367.04	12		#DIV/0!
邳州华南鞋业有限公司	1022	1012	0.99	215	223	-3.59	456	589	-22.58	366	31	1080.65
合计	401606.5	455741.0	-11.88	156718.2	140125	11.84	54196.80	50893.23	6.49	48568.16	49281.45	-1.45

报表企业	平均资产总额			负债合计			天然橡胶消耗量			合成橡胶消耗量		
	本季止	去年同期	增减%	本季止	去年同期	增减%	本季止	去年同期	增减%	本季止	去年同期	增减%
鹤壁飞鹤股份有限公司	33943.59	31193.85	8.82	15764.93	13935.78	13.13			#DIV/0!			#DIV/0!
河北三五五四鞋业有限公司	14063	12094	16.28	3093	2850	8.53	269	253	6.32			#DIV/0!
际华三五三七有限责任公司	130794	104066.09	25.68	45526	28222.16	61.31	1968	2750	-28.44	369	480	-23.13
际华三五七橡胶制品有限公司	159393.21	160764.4	-0.85	63071.12	52463.35	20.22	1323.93	2436.85	-45.67	819.88	1154.65	-28.99
上海回力鞋业有限公司	28428.3	23493.3	21.01	17389.98	12340.7	40.92			#DIV/0!			#DIV/0!
河北京力鞋业有限公司	13000	13000	0.00	3740	3810	-1.84	343.79	403.86	-14.87	163.91	192.53	-14.87
大连金弘橡胶有限公司	2655.9	2498	6.32	739.3	882	-16.18	577	389	48.33	32	384	-91.67
际华三五三九制鞋有限公司	49633.14	43142.12	15.05	27756.71	22623.94	22.69	2104	2214.74	-5.00	360.49	379.46	-5.00
浙江人本鞋业有限公司	17171	14079	21.96	9681	7032	37.67	3985	3497	13.95			#DIV/0!
山东鲁泰鞋业有限公司	35250	35318	-0.19	28381	28658	-0.97	243	256	-5.08	1196	1211	-1.24
浙江环球鞋业有限公司	17131	13856	23.64	11749	11779	-0.25	1552	510.65	203.93	4044	0	#DIV/0!
四川省资阳市征峰胶鞋有限公司	40942	41099	-0.38	14481	15534	-6.78	2655	2665	-0.38	1016	1015	0.10
启东胶鞋厂有限公司	1623	1431	13.42	579	779	-25.67	93	83	12.05	62	51	21.57
山东赛格鞋业有限公司	14008	16966	-17.43	8138	5431	49.84	235	621	-62.16	571	512	11.52
重庆强步鞋业有限公司	5216	6821	-23.53	8802	7501	17.34	383	520	-26.35	39	42	-7.14
浙江天宏鞋业有限公司			#DIV/0!	2515	2465	2.03	175	172	1.74	148	143	3.50
浙江中远鞋业有限公司	25000	28300	-11.66	3300	4300	-23.26	1100	1350	-18.52	1000	1280	-21.88
上海大博文鞋业有限公司	2300.75	1726.28	33.28	993	470.19	111.19			#DIV/0!			#DIV/0!
青岛双星集团鲁中有限公司	8553	7720	10.79	12473	10454	19.31	430	640	-32.81	476	720	-33.89
瑞安市凌跃鞋业有限公司	457		#DIV/0!	267	823	-67.56	535		#DIV/0!			#DIV/0!
邳州华南鞋业有限公司	1184	1170	1.20	762	791	-3.67	146	135	8.15			#DIV/0!
合计	600746.9	558738.0	7.52	279202.0	233145.1	19.75	18117.72	18897.10	-4.12	10297.3	7564.64	36.12

报表企业	再生胶及胶粉消耗量			全部职工平均人数			全部从业人员劳动报酬			研发经费投入		
	本季止	去年同期	增减%	本季止	去年同期	增减%	本季止	去年同期	增减%	本季止	去年同期	增减%
鹤壁飞鹤股份有限公司			#DIV/0!	723	985	-26.60	2608.26	4090.95	-36.24			#DIV/0!
河北三五五四鞋业有限公司			#DIV/0!	527	550	-4.18	1391	710	95.92			#DIV/0!
际华三五三七有限责任公司	1405	1813	-22.50	961	1089	-11.75	5691.96	6061.31	-6.09	1157	1249.87	-7.43
际华三五七橡胶制品有限公司	552.12	1184.82	-53.40	1464	1737	-15.72	5763.13	6699.6	-13.98	1865.85	2125.58	-12.22
上海回力鞋业有限公司			#DIV/0!	58	61	-4.92	2584.17	2099.9	23.06	699.9	198.58	252.45
河北京力鞋业有限公司	438.99	515.7	-14.87	1050	1050	0.00			#DIV/0!			#DIV/0!
大连金弘橡胶有限公司			#DIV/0!	248	253	-1.98	1603.5	1553	3.25			#DIV/0!
际华三五三九制鞋有限公司	930.87	979.87	-5.00	927		#DIV/0!	3762.44		#DIV/0!	1146.18	1052.42	8.91
浙江人本鞋业有限公司			#DIV/0!	852	840	1.43	3870	3226	19.96			#DIV/0!
山东鲁泰鞋业有限公司	1657	1687	-1.78	1156	1278	-9.55	4566	4608	-0.91	15	0	#DIV/0!
浙江环球鞋业有限公司			#DIV/0!	765	761	0.53	3016	3016	0.00	270	240	12.50
四川省资阳市征峰胶鞋有限公司	9599	10073	-4.71	2014	2049	-1.71	6419	6849	-6.28			#DIV/0!
启东胶鞋厂有限公司	0	0	#DIV/0!	290	318	-8.81	750	717	4.60	0	2	-100.00
山东赛格鞋业有限公司	85	65	30.77	600	800	-25.00	2592	3350	-22.63	125	105	19.05
重庆强步鞋业有限公司			#DIV/0!	293	352	-16.76	289	344	-15.99			#DIV/0!
浙江天宏鞋业有限公司	62	56	10.71	560	510	9.80	1350	1025	31.71			#DIV/0!
浙江中远鞋业有限公司	30	40	-25.00	550	600	-8.33	3300	3500	-5.71	700	600	16.67
上海大博文鞋业有限公司			#DIV/0!	15	10	50.00	90	60	50.00			#DIV/0!
青岛双星集团鲁中有限公司			#DIV/0!	812	850	-4.47			#DIV/0!			#DIV/0!
瑞安市凌跃鞋业有限公司			#DIV/0!	106	166	-36.14	394		#DIV/0!			#DIV/0!
邳州华南鞋业有限公司			#DIV/0!	196	325	-39.69	605.6	786	-22.95	30		#DIV/0!
合计	14759.98	16414.39	-10.08	14167.00	14584.00	-2.86	50646.06	48695.76	4.01	6008.93	5573.45	7.81

报表企业	信息化投入			工业产品（胶鞋）综合能源消耗量			平均单位产品（每双鞋）重量			平均单位产品（每双鞋）成本		
	本季止	去年同期	增减%	本季止	去年同期	增减%	本季止	去年同期	增减%	本季止	去年同期	增减%
鹤壁飞鹤股份有限公司			#DIV/0!			#DIV/0!			#DIV/0!			#DIV/0!
河北三五五四鞋业有限公司			#DIV/0!	377	230	63.91	1	1	0.00	28.3	29	-2.41
际华三五三七有限责任公司			#DIV/0!	3658	16415.4	-77.72			#DIV/0!			#DIV/0!
际华三五七橡胶制品有限公司	40	340	-88.24			#DIV/0!		0.5	-100.0	26	8.61	201.97
上海回力鞋业有限公司	340.6	21.65	1473.21			#DIV/0!			#DIV/0!	28.48	27.92	2.01
河北京力鞋业有限公司			#DIV/0!			#DIV/0!			#DIV/0!			#DIV/0!
大连金弘橡胶有限公司			#DIV/0!	1588.1	1813.85	-12.45	1.35	1.65	-18.18	83.25	82.21	1.27
际华三五三九制鞋有限公司	24.38	33.52	-27.27	1335.34	1198.14	11.45	0.78	0.76	2.63	16.51	16.82	-1.84
浙江人本鞋业有限公司			#DIV/0!			#DIV/0!			#DIV/0!			#DIV/0!
山东鲁泰鞋业有限公司	39	32	21.88	3417	3215	6.28	1.03	1.03	0.00	14.9	15.76	-5.46
浙江环球鞋业有限公司	269		#DIV/0!	2067.89	1521.67	35.90			#DIV/0!			#DIV/0!
四川省资阳市征峰胶鞋有限公司			#DIV/0!			#DIV/0!			#DIV/0!			#DIV/0!
启东胶鞋厂有限公司			#DIV/0!			#DIV/0!	0.51	0.52	-1.92	16.9	16.23	4.13
山东赛格鞋业有限公司	35	25	40.00			#DIV/0!	0.52	0.51	1.96	26	36	-27.78
重庆强步鞋业有限公司			#DIV/0!			#DIV/0!			#DIV/0!			#DIV/0!
浙江天宏鞋业有限公司			#DIV/0!			#DIV/0!			#DIV/0!			#DIV/0!
浙江中远鞋业有限公司	120	100	20.00			#DIV/0!			#DIV/0!	30	28	7.14
上海大博文鞋业有限公司			#DIV/0!			#DIV/0!			#DIV/0!			#DIV/0!
青岛双星集团鲁中有限公司			#DIV/0!		1621	-100.00	0.6	0.6	0.00	23	24	-4.17
瑞安市凌跃鞋业有限公司			#DIV/0!	142.56		#DIV/0!	1	1	0.00	33	33	0.00
邳州华南鞋业有限公司			#DIV/0!	132		#DIV/0!	1.38	1.35	2.22	31.2	29.8	4.70
合计	867.98	552.17	57.19	12717.89	26015.06	-51.11	0.91	0.89	2.25	29.79	28.95	2.90

报表企业	布面胶鞋合格品率			胶面胶鞋合格品率			主营业务收入利润率			流动资金周转率（需除以月份）		
	当前值	去年同期	增减%	当前值	去年同期	增减%	本季止	去年同期	增减%	本季止	去年同期	增减%
鹤壁飞鹤股份有限公司			0			0	13.48	9.68	3.8	28.78	16.24	12.54
河北三五五四鞋业有限公司	98.2	98.1	0.1			0	2.6	2.91	-0.31	28.15	34.63	-6.48
际华三五三七有限责任公司	99.68	99.88	-0.2			0	1.81	3.3	-1.49	21.24	27.54	-6.3
际华三五七橡胶制品有限公司	99.8	99.75	0.05	99.95	99.8	0.15	0.44	2.16	-1.72	38.29	23.49	14.8
上海回力鞋业有限公司			0			0	9.52	7.72	1.8	53.96	54.96	-1
河北京力鞋业有限公司	98	98	0			0	5.41	5.46	-0.05	38.4	43.82	-5.42
大连金弘橡胶有限公司			0	93.04	92.19	0.85			0	40.48	44.35	-3.87
际华三五三九制鞋有限公司	98.75	99.47	-0.72	98.99	98.74	0.25	7.47	4.3	3.17	8.66	21.44	-12.78
浙江人本鞋业有限公司	99.93	99.92	0.01			0	2.83	2.02	0.81	54.05	59.61	-5.56
山东鲁泰鞋业有限公司	99.4	99.5	-0.1			0	2.33	3.53	-1.2	15.81	15.28	0.53
浙江环球鞋业有限公司	93.9	93.8	0.1			0	3.38	3.11	0.27	27.83	3.03	24.8
四川省资阳市征峰胶鞋有限公司			0			0	3.62	3.22	0.4	24.01	25.11	-1.1
启东胶鞋厂有限公司	99.8	99.8	0			0	3.81	2.36	1.45	26.13	27.16	-1.03
山东赛格鞋业有限公司	99.5	99.4	0.1	99.4	99.4	0	3.51	3.43	0.08	17.69	16.71	0.98
重庆强步鞋业有限公司			0			0			0	10.92	12.9	-1.98
浙江天宏鞋业有限公司	99	99	0			0	4.9	8.37	-3.47	48.68	40.4	8.28
浙江中远鞋业有限公司	99.9	99.9	0			0	9.72	14.1	-4.38	47.45	49.09	-1.64
上海大博文鞋业有限公司			0			0	10.57		10.57	7.1	5.04	2.06
青岛双星集团鲁中有限公司	99.9	99.9	0			0	8.92	5.04	3.88	22.23	41.71	-19.48
瑞安市凌跃鞋业有限公司			0			0	3.5	3.48	0.02	81.58		81.58
邳州华南鞋业有限公司			0	95	94	1	0.12		0.12	43.03	34.32	8.71
合计	98.9	98.95	-0.05	97.26	96.83	0.43	5.15	4.95	0.20	2.72	2.49	0.23

报表企业	人均利润率		
	本季止	去年同期	增减%
鹤壁飞鹤股份有限公司	3.9	2.05	1.85
河北三五五四鞋业有限公司	1.11	1.14	-0.03
际华三五三七有限责任公司	3.64	6.02	-2.38
际华三五七橡胶制品有限公司	1.07	2.82	-1.75
上海回力鞋业有限公司	205.96	133.5	72.46
河北京力鞋业有限公司	0.64	0.73	-0.09
大连金弘橡胶有限公司			0
际华三五三九制鞋有限公司	2.15		2.15
浙江人本鞋业有限公司	1.04	0.68	0.36
山东鲁泰鞋业有限公司	0.44	0.57	-0.13
浙江环球鞋业有限公司	1.1	0.93	0.17
四川省资阳市征峰胶鞋有限公司	0.89	0.8	0.09
启东胶鞋厂有限公司	0.32	0.16	0.16
山东赛格鞋业有限公司	0.6	0.53	0.07
重庆强步鞋业有限公司			0
浙江天宏鞋业有限公司	2.57	3.93	-1.36
浙江中远鞋业有限公司	3.84	6.34	-2.5
上海大博文鞋业有限公司	6.68		6.68
青岛双星集团鲁中有限公司	1.23	1.08	0.15
瑞安市凌跃鞋业有限公司	1.02	1.08	-0.06
邳州华南鞋业有限公司	0.02		0.02
合计	12.53	10.15	2.38

中国橡胶工业协会胶鞋分会

胶鞋企业自有品牌展示



上海回力鞋业有限公司



际华3517橡胶制品有限公司



浙江环球鞋业有限公司



浙江人本鞋业有限公司



河北京力鞋业有限公司



际华三五三七制鞋有限责任公司



山东鲁泰鞋业有限公司



河北三五五四鞋业有限公司



杭州湖州橡塑制品有限公司



青岛双星集团鲁中有限公司



大连金弘橡胶有限公司



青岛赛威鞋业有限公司



常州雄鹰鞋业有限公司



鹤壁飞鹤股份有限公司



广东思迪鞋业有限公司



四川省资阳市征峰鞋业有限公司



山东赛格鞋业有限公司



浙江中远鞋业有限公司



上海大博文鞋业有限公司



青岛福客来集团有限公司



际华三五三九制鞋有限公司



云南南湖橡胶厂



江苏启东胶鞋厂有限公司



温州远步鞋业有限公司



远宏(福建)实业有限公司

期待您的加入.....